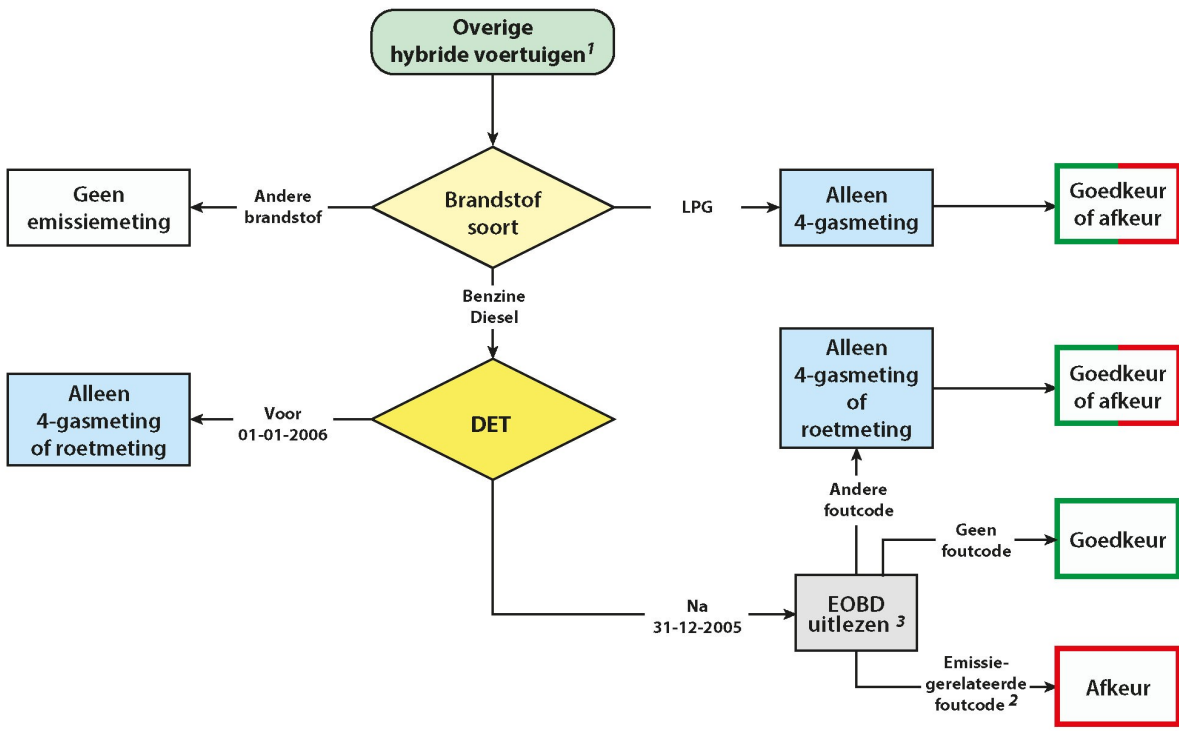
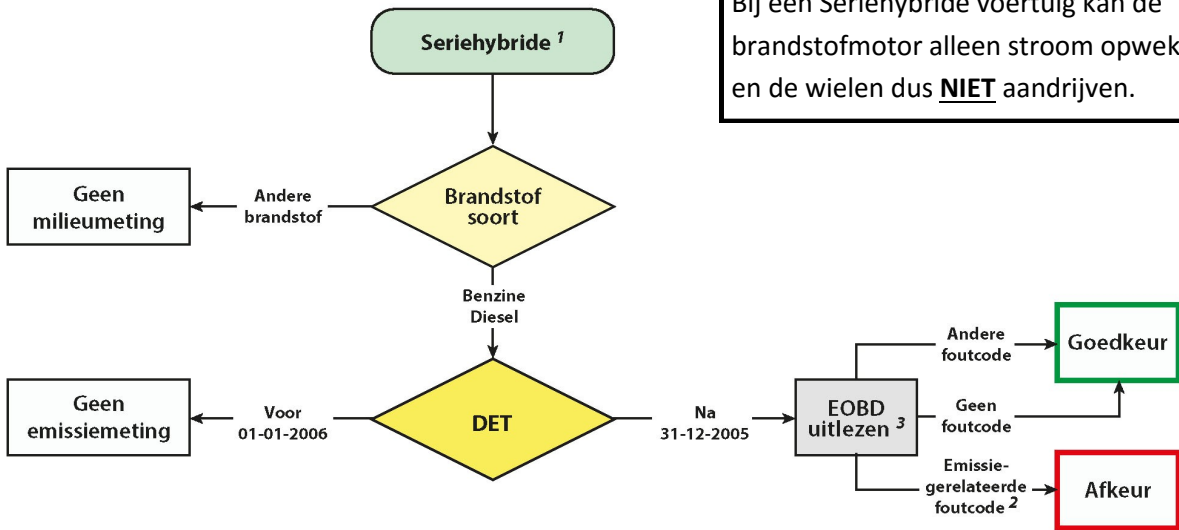


Bij een Seriehybride voertuig kan de brandstofmotor alleen stroom opwekken en de wielen dus **NIET** aandrijven.



¹ Volgens fabrieksinformatie
De fabrikant kan u aangeven met welke hybride aandrijving het voertuig is uitgerust.

² Emissie gerelateerde foutcodes
Voertuigen met verbrandingsmotor met elektrische onsteking welke gevoed wordt door benzine.
Foutcodes: P01xx
P02xx
P03xx
P04xx
P0650
P0Axx

Voertuigen met verbrandingsmotor met compressie-onsteking.
Foutcodes: P01xx
P02xx
P03xx
P04xx
P06xx
P0Axx

³ EOBD
Indien aanwezig EOBD uitlezen. Ook controle van EOBD waarschuwingsinrichting en readinesstest voor juiste keuringsbeslissing.

De 'xx' in de codes geven alfanumerieke variabelen weer.